

Département :
GUADELOUPE

Commune :
GRAND BOURG

Section : AC
Feuille : 000 AC 01

Échelle d'origine : 1/5000
Échelle d'édition : 1/4000

Date d'édition : 07/11/2013
(fuseau horaire de Paris)

Coordonnées en projection :
GUAD48UTM20
©2012 Ministère de l'Économie et des
Finances

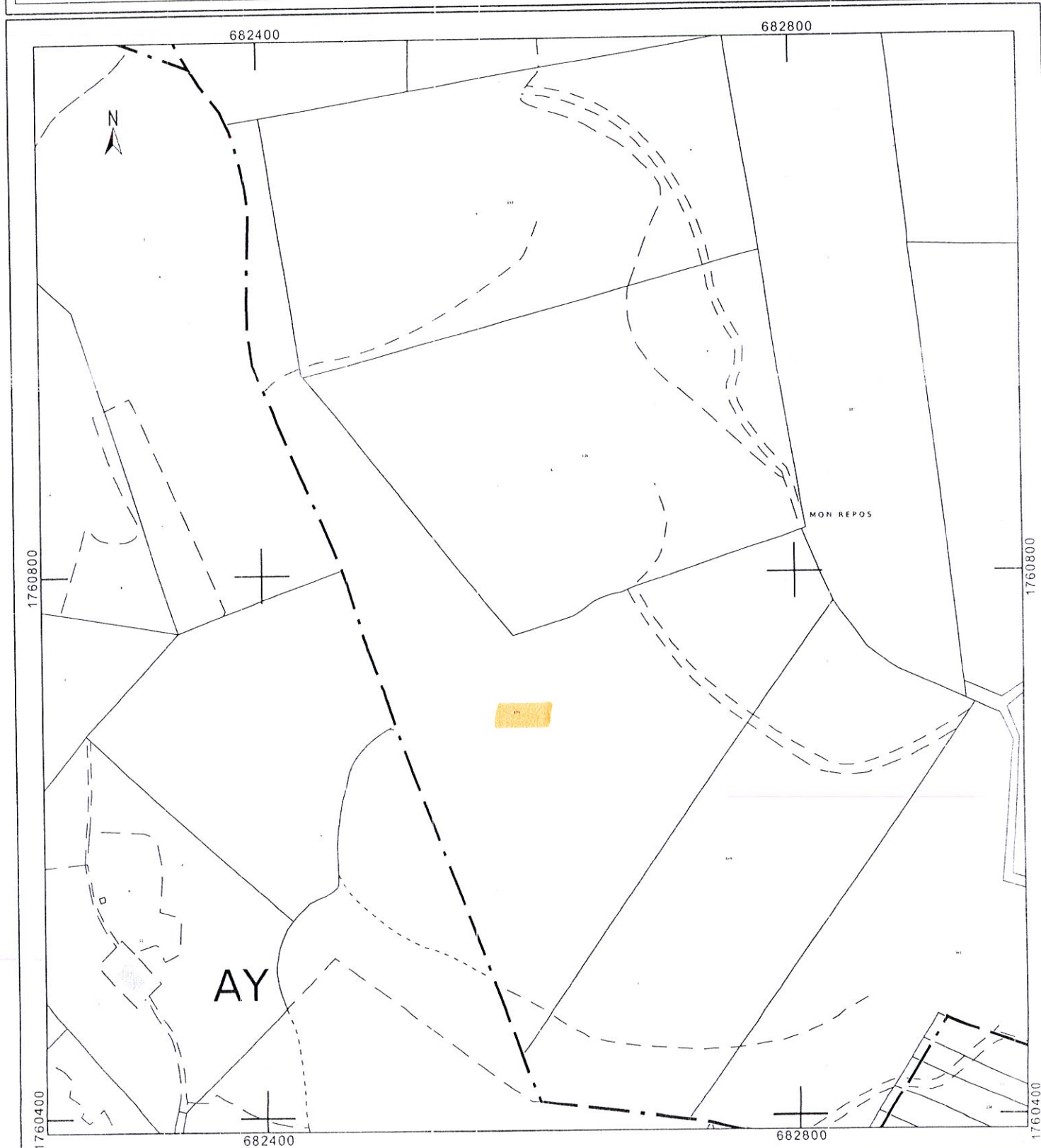
DIRECTION GÉNÉRALE DES FINANCES PUBLIQUES

EXTRAIT DU PLAN CADASTRAL

Le plan visualisé sur cet extrait est géré
par le centre des impôts foncier suivant :
Pointe-à-Pitre
Petit Pérou Rue du Cadastre 97139
97139 Abymes
tél. 05 90 83 85 73 -fax
cdif.pointe-a-pitre@dgfip.finances.gouv.fr

Cet extrait de plan vous est délivré par :

cadastre.gouv.fr



Département :
GUADELOUPE

Commune :
GRAND BOURG

Section : AC
Feuille : 000 AC 01

Échelle d'origine : 1/5000
Échelle d'édition : 1/4500

Date d'édition : 07/11/2013
(fuseau horaire de Paris)

Coordonnées en projection :
GUAD48UTM20
©2012 Ministère de l'Économie et des
Finances

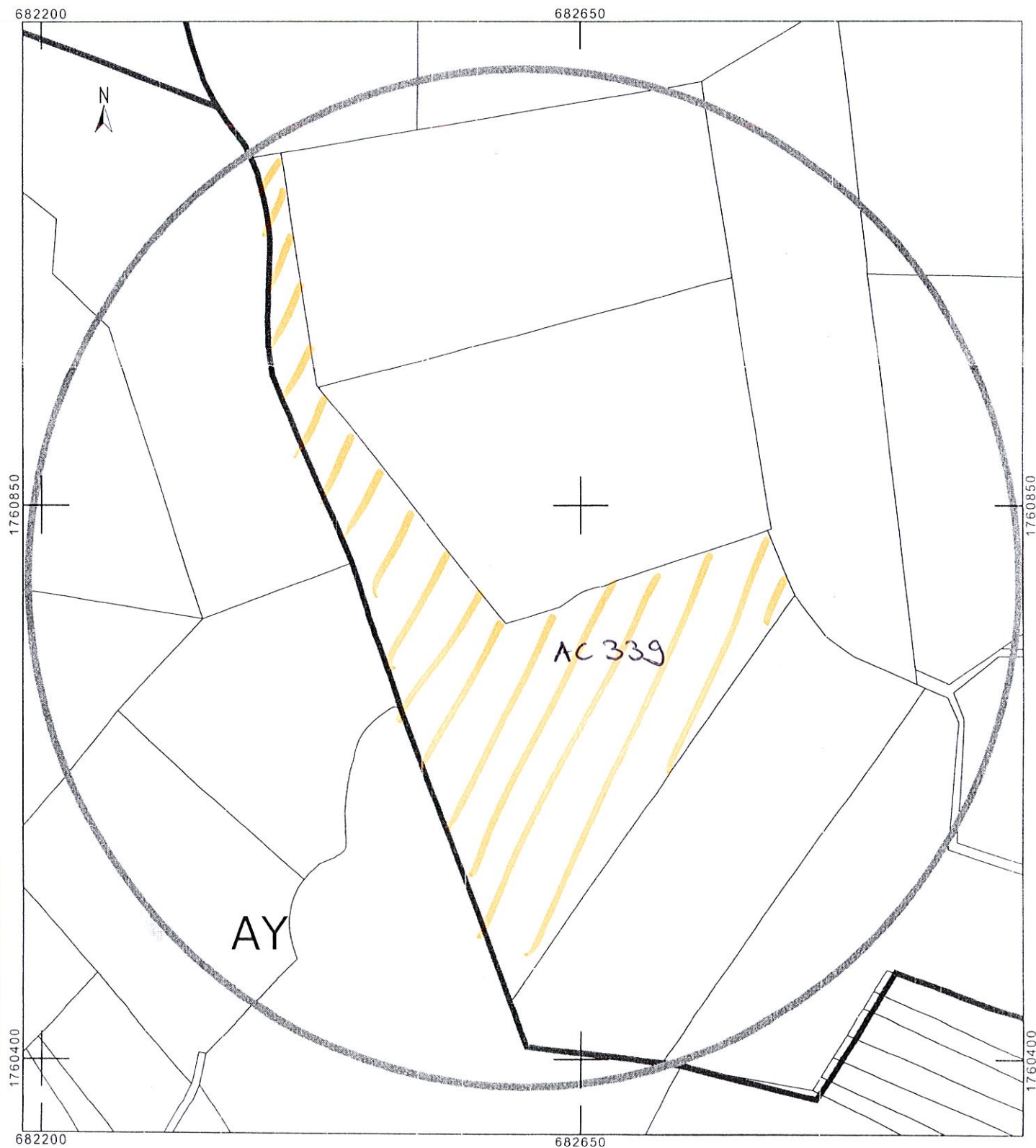
DIRECTION GÉNÉRALE DES FINANCES PUBLIQUES

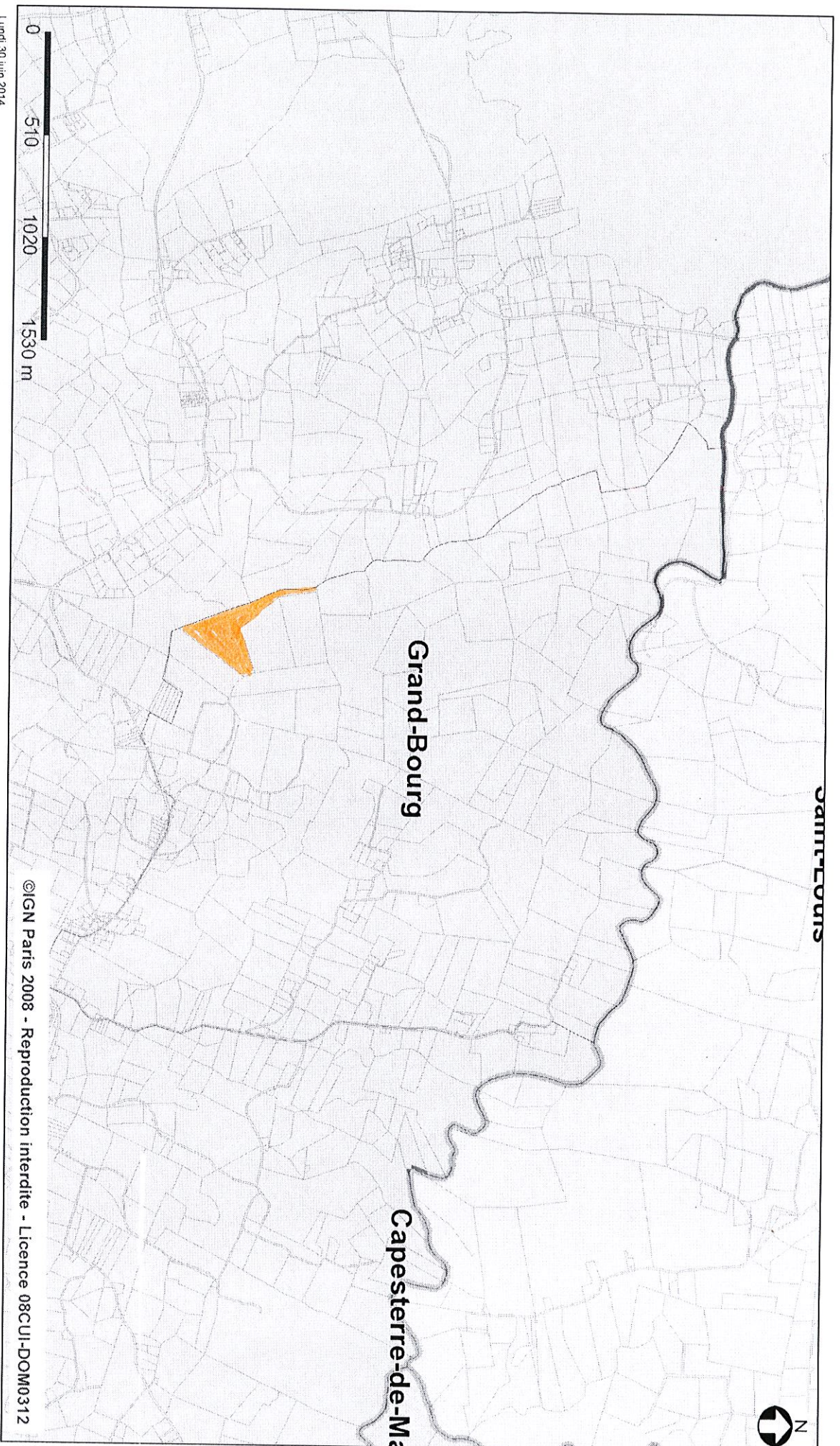
PLAN DE SITUATION

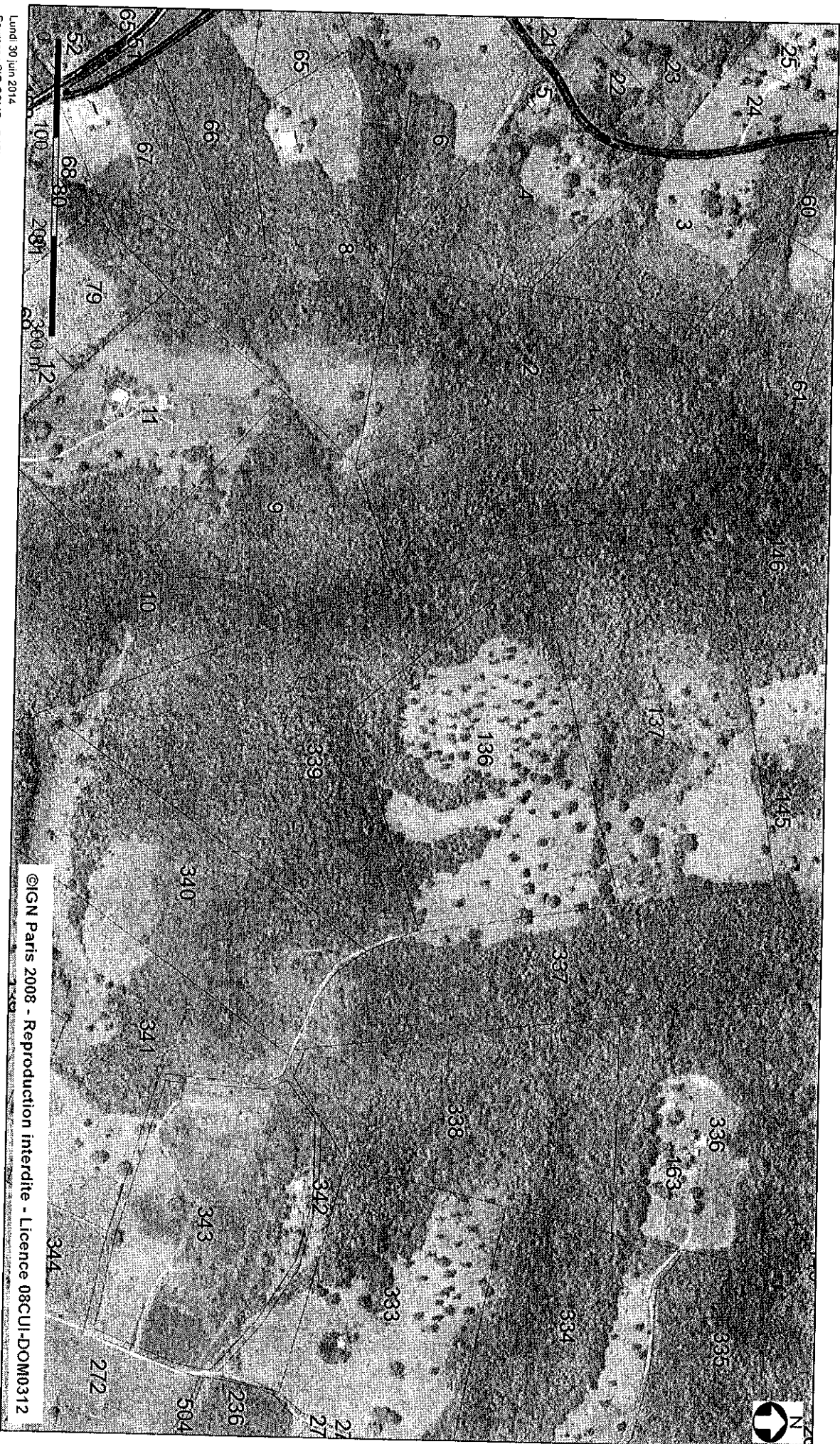
Le plan visualisé sur cet extrait est géré
par le centre des impôts foncier suivant :
Pointe-à-Pitre
Petit Pêrou Rue du Cadastre 97139
97139 Abymes
tél. 05 90 83 85 73 -fax
cdif.pointe-a-pitre@dgif.finances.gouv.fr

Cet extrait de plan vous est délivré par :

cadastre.gouv.fr







©IGN Paris 2008 - Reproduction interdite - Licence 08CU-DOM0312

Lundi 30 juin 2014

Sources : SIG CCMG - © IGN - Paris - 2008 - Reproduction interdite - Licence n° 08CU-DOM0312
Echelle : 1/5206

